

リフォーム前

- ① 増築前通路（露地）部分 1.9坪 ②通路（露地）見返り ③ 改修前 既存押入れ部分



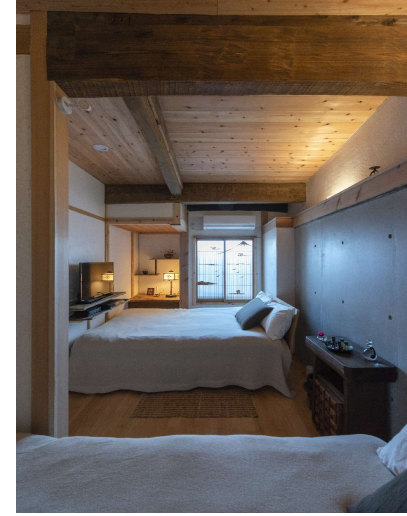
④露地への出入り口

木摺漆喰工法（木摺下地） 砂漆喰施工状況



リフォーム後

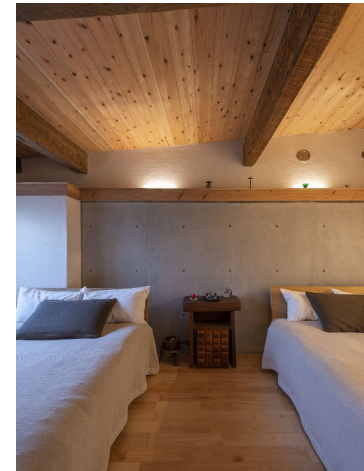
- ① 完成通路（露地） ②通路（露地）見返り ③押入れ戸が漆喰壁に塗り替え



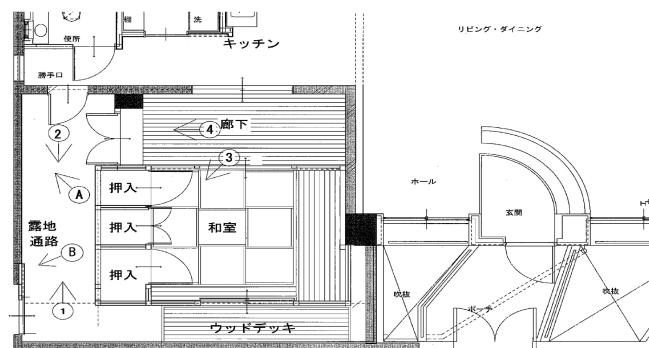
④改修後 出入口から漆喰壁になる

古材と室礼

新設押入れ



リフォーム前平面図



リフォーム前

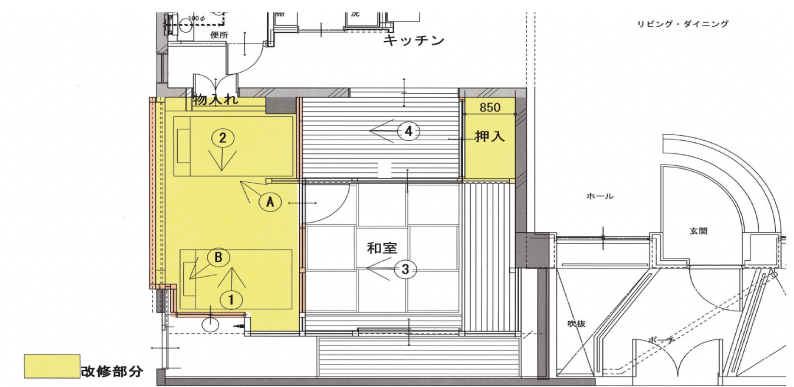
設計施工のポイント（増改築等の工夫）

施主様のご要望  
還暦を迎え、これからの人生で大事なのは、質の良い睡眠ではないかと思ひ  
寝室と和室を作りたいとの希望。  
既存の通路（露地）と和室の押し入れを取り込んで設計、施工しました。  
また心地よい就寝を得る為に内部の仕上げに、壁に木摺漆喰、化粧梁に  
古材、天井に木材を使用しました。

木摺漆喰は、古くは、天平時代の東大寺に使われたといわれています。  
砂漆喰、本漆喰はアルカリ性で抗菌、防カビなどの効果が期待できます。  
漆喰は酸素ではなく、二酸化炭素をすいながら、長い時間をかけて固まります。  
その速度は、1mmに対して約10年共言われてます、通常本漆喰は3mm程度塗ります、そうすると約30年間、石化するまで性能を発揮してくれる計算になります。

木材は、調湿作用があり湿気を吸い込んだり吐き出したりします。  
昔からある素材を使い心地よい寝室になったと思います。

リフォーム後平面図



リフォーム後

応募者	設計者	施工者	築年数	構造	建方形式	竣工	工事期間	工事費	住宅の所在地	リフォーム内容
(株) 建築工房 Workspace	(株) 建築工房 Workspace 大城孝一	(株) 建築工房 Workspace	18年	鉄筋コン クリート	一戸建て	令和1年12月	70日間	300万円	鹿児島市	一部増築、内部模様替え